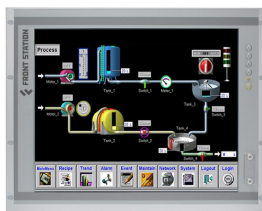


FRONT Station 570.205



»» Спецификация

Система

Процессор

- Intel Core i5-6500TE (2.3ГГц)
- TDP 35Вт
- Чипсет Intel H110

Оперативная память

- 8Гб DDR4 DIMM (до 32Гб макс.)

Графика

- Intel UHD Graphics 530

Дисплей

- Диагональ экрана: 19"
- Разрешение экрана: 1280 x 1024
- Соотношение сторон: 5:4
- Яркость: 250 кд/кв.м
- Тип сенсорного экрана: Резистивный

Интерфейсы ввода/вывода

- 1x HDMI, 1xVGA, 1x DP
- 1x RS-232/422/485, 3x RS-232
- 4x USB 3.2, 2x USB 2.0, Тип-A
- 2x GbE RJ45 (Intel i211AT, i219LM)
- 1x Линейный выход, 3.5мм
- 1x Микрофонный выход, 3.5мм
- Wi-Fi (Опция)
- 3x разъема для антенн

Хранение данных

- 1x 2.5"/3.5" SATA HDD/SSD
- Предустановлено 128Гб SSD(Можно конфигурировать)

Слоты расширения

- 1x PCIe x4
- 1x Mini PCIe Full-Size для WLAN/WWAN модуля

Питание устройства

- Тип разъема: 1x C14
- Входное питание 100 ~ 240В, AC
- Блок питания (в комплекте поставки)

Физические параметры

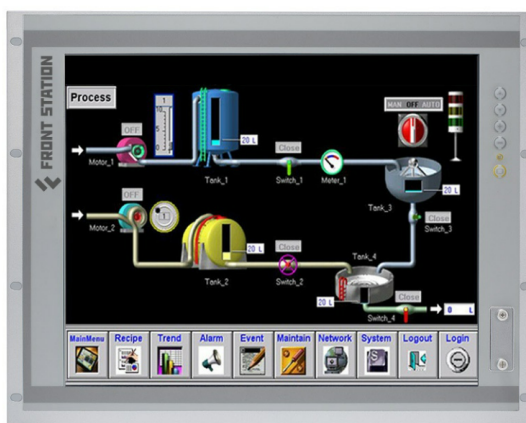
- Размеры: 310x65.05x216мм
- Конструкция корпуса: Алюминий
- Система охлаждения: Активная
- Вид монтажа: Монтаж в панель, 19" стойка
VESA 100, настенное, настольное (Опция)

Условия окружающей среды

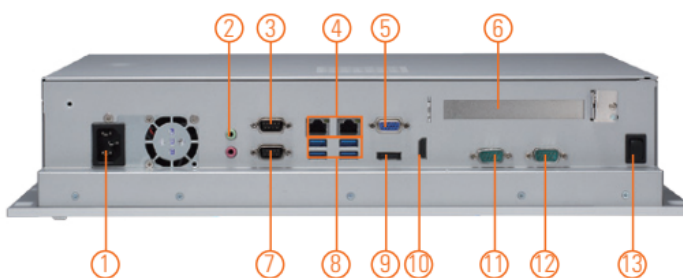
- Рабочая температура: 0 ~ +50
- Температура хранения: -20 ~ +60
- Относительная влажность: 10%~95% без конденсата

»»» Внешний вид

Лицевая сторона



Тыльная сторона



- | | | |
|----------------------------|--------------------|---------------------|
| 1. AC plug | 6. PCIe x4 or PCI | 11. 1 x RS-232 |
| 2. Audio (Mic-in/Line-out) | 7. 1 x RS-232 | 12. 1 x RS-232 |
| 3. 1 x RS-232/422/485 | 8. 4 x USB 3.0 | 13. Power switch |
| 4. 2 x LAN | 9. 1 x DisplayPort | 14. Rack mount hole |
| 5. VGA | 10. 1 x HDMI | |

»»» Размеры (мм)

